

# Aviso de Ciclón Tropical en el Océano Pacífico

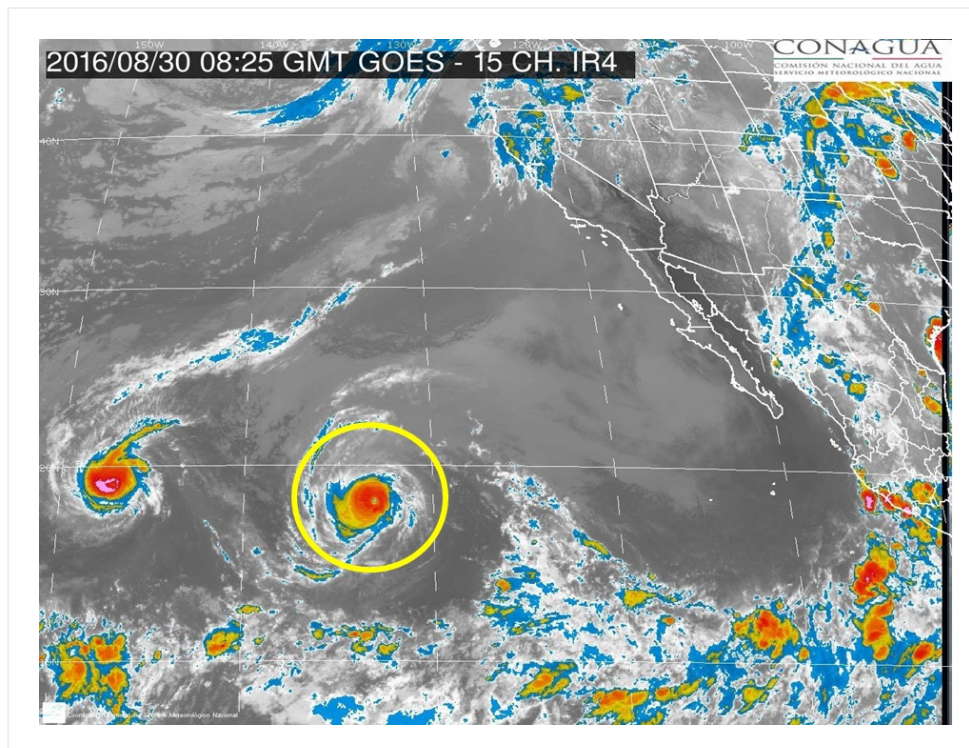
**No. Aviso: 19**

**Ciudad de México a 30 de Agosto del 2016.**

**Emision: 04:15h**

Servicio Meteorológico Nacional, fuente oficial del Gobierno de México, emite el siguiente aviso:

**Síntesis:LESTER ES AHORA HURACÁN CAT. 3**



**Imagen de satélite**

## **Situación Actual:**

**LESTER** ahora como Huracán Cat. 3 en el Océano Pacífico, al oeste de Cabo San Lucas, BCS, sin afectar al país.

<b>Condiciones Actuales</b>		
<b>Hora local (hora gmt)</b>	4:00 (9:00 GMT)	
<b>Ubicación del centro del ciclón</b>	Latitud Norte:18.2°	Longitud Oeste: 133.2°
<b>Distancia al lugar más cercano</b>	2,140 km al oeste-suroeste de Punta Eugenia, BCS. 2,480 km al oeste de Cabo San Lucas, BCS	

## Condiciones Actuales

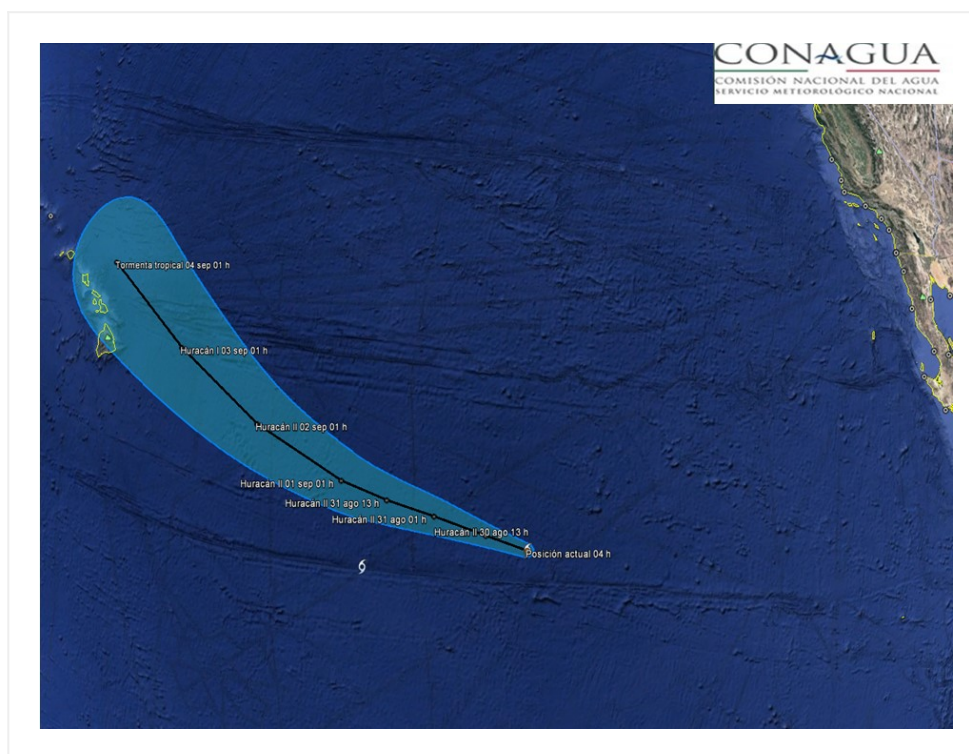
<b>Desplazamiento actual:</b>	oeste (275°) a 22 km/h			
<b>Vientos máximos [km/h]:</b>	Sostenidos: 205 km/h		Rachas: 250 km/h	
<b>Presión mínima central [hpa]:</b>	956 hPa			
<b>Diametro del ojo [km]</b>	28 KM km			
<b>Comentarios adicionales</b>	No afecta al país.			
<b>Recomendaciones</b>	Extremar precauciones a la población en general en las zonas de los estados mencionados por lluvias, viento y oleaje (incluyendo la navegación marítima) y atender las recomendaciones emitidas por las autoridades del Sistema Nacional de Protección Civil, en cada entidad.			
<b>Extensión en cuadrantes de radios de vientos y oleaje</b>				
<b>Radio de vientos de 120 km/h</b>	55 km NE	45 km SE	35 km SO	45 km NO

**Condiciones Actuales**

**Extensión en cuadrantes de radios de vientos y oleaje**

<b>Radio de vientos de 95 km/h</b>	95 km NE	95 km SE	75 km SO	95 km NO
<b>Radio de vientos de 63 km/h</b>	150 km NE	130 km SE	110 km SO	150 km NO
<b>Oleaje 4 m</b>	335 km NE	220 km SE	280 km SO	335 km NO

<b>PRONÓSTICO VALIDO AL DÍA/HORA LOCAL TIEMPO CENTRO</b>	<b>LATITUD NORTE</b>	<b>LONG. OESTE</b>	<b>VIENTOS [Km/h]</b>	<b>CATEGORÍA</b>	<b>UBICACIÓN (en km)</b>
<b>30/13h</b>	18.3	135.1	185/220	Huracán categoría III	2,305 km al oeste-suroeste de Punta Eugenia, BCS.
<b>31/01h</b>	18.4	137.5	165/205	Huracán categoría II	2,520 km al oeste-suroeste de Punta Eugenia, BCS.
<b>31/13h</b>	18.4	139.7	165/205	Huracán categoría II	2,725 km al oeste-suroeste de Punta Eugenia, BCS.
<b>01/01h</b>	18.5	141.9	155/195	Huracán categoría II	2,925 km al oeste-suroeste de Cabo San Quintin, BC.
<b>02/01h</b>	19.3	146.4	150/185	Huracán categoría I	3,280 km al oeste-suroeste de Ensenada, BC.
<b>03/01h</b>	20.8	151.2	130/155	Huracán categoría I	3,640 km al oeste-suroeste de Ensenada, BC.
<b>04/01h</b>	22.7	156.4	110/140	Tormenta Tropical	4,035 km al oeste de Ensenada, BC.



### Trayectoria pronóstico del Huracan Cat. 3 "LESTER"

Aviso No.	Fecha / Hora local CDT	Lat. Norte	Long. Oeste	Distancia más cercana (km)	Viento m <sup>á</sup> x. / rachas	Categoría	Avance
1	24 ago / 16:00	15.2	109.9	415 km al sur-sureste de Isla Socorro, Col. 730 km al suroeste de Manzanillo, Col.	55/75	Depresión Tropical	Oeste-noroeste (290°) a 22 km/h
2	24 ago / 22:00	15.7	110.9	345 km al sur de Isla Socorro, Col. 790 km al oeste-suroeste de Manzanillo, Col.	55/75	Depresión Tropical	Oeste-noroeste (295°) a 19 km/h
3	25 ago / 04:00	16.2	111.6	295 km al sur-suroeste de Isla Socorro, Col. 765 km al sur-suroeste de Cabo San Lucas, B.C.S.	65/85	Tormenta Tropical	Oeste-noroeste (295°) a 19 km/h
4	25 ago / 10:00	16.6	112.5	290 km al sur-suroeste de Isla Socorro, Col., y a 745 km al sur-suroeste de Cabo San Lucas, BCS.	85/100	Tormenta Tropical	Oeste-noroeste (295°) a 19 km/h
5	25 ago / 16:00	16.9	113.4	A 760 km al sur-suroeste de Cabo San Lucas, BCS., y a 365 km al suroeste de Isla Socorro, Col.,	95/110	Tormenta Tropical	Oeste-noroeste (295°) a 17 km/h

6	25 ago / 22:00	17.0	113.8	A 770 km al sur-suroeste de Cabo San Lucas, BCS., y a 355 km al suroeste de Isla Socorro, Col.	95/110	Tormenta Tropical	Oeste (270°) a 9 km/h
07	26 ago / 4:00	16.9	114.5	430 km al oeste-suroeste de Isla Socorro, Col., y a 815 km al suroeste de Cabo San Lucas, BCS.	95/110	Tormenta Tropical	Hacia el oeste (280°) a 11 km/h
08	26 ago / 10:00	17.1	115.0	470 km al oeste-suroeste de Isla Socorro, Col., y a 835 km al suroeste de Cabo San Lucas, BCS.	95/110	Tormenta Tropical	Hacia el oeste (280°) a 11 km/h
9	26 ago / 16:00	17.6	115.8	A 850 km al suroeste de Cabo San Lucas, BCS., y a 475 km al oeste-suroeste de Isla Socorro, Col.	110/140	Tormenta Tropical	Oeste-noroeste (285°) a 15 km/h
10	26 ago / 22:00	17.9	116.5	885 km al suroeste de Cabo San Lucas, BCS., y a 595 km al oeste de Isla Socorro, Col.	120/150	Huracán categoría I	Oeste (280°) a 15 km/h
11	27 ago / 04:00	17.9	117.4	960 km al suroeste de Cabo San Lucas, BCS.	140/165	Huracán categoría I	Oeste (280°) a 19 km/h
12	27 ago / 10:00	18.0	118.4	1,040 km al oeste-suroeste de Cabo San Lucas, BCS., y a 795 km al oeste de Isla Socorro, Col.	150/185	Huracán categoría I	Oeste (275°) a 15 km/h
13	27 ago / 16:00	17.9	119.6	1,150 km al oeste-suroeste de Cabo San Lucas, BCS. y a 920 km al oeste de Isla Socorro, Col.	165/205	Huracán categoría II	Oeste (270°) a 20 km/h
14	27 ago / 22:00	18.0	120.8	1,260 km al oeste-suroeste de Cabo San Lucas, BCS. y a 1,045 km al oeste de Isla Socorro, Col.	165/205	Huracán categoría II	Oeste (270°) a 20 km/h
15	28 ago / 4:00	17.9	122.2	1,280 km al suroeste de Cabo San Lázaro, BCS. 1,395 km al oeste-suroeste de Cabo San Lucas, BCS	155/195	Huracán categoría II	oeste (270°) a 22 km/h

16	28 ago / 10:00	18.1	123.7	1,350 km al oeste de Isla Socorro, Col. 1,530 km al suroeste de Cabo San Lucas, BCS.	140/165	Huracán categoría I	Oeste (270°) a 20 km/h
17	29 ago / 04:00	18.0	127.8	1,700 km al suroeste de Punta Eugenia, BCS. 1,940 km al oeste-suroeste de Cabo San Lucas, BCS.	185/220	Huracán categoría III	Oeste (270°) a 24 km/h
18	29 ago / 16:00	18.0	130.5	A 2,010 km al oeste de Cabo San Lucas, BCS.	215/260	Huracán categoría IV	Oeste (270°) a 22 km/h
19	30 ago / 4:00	18.2	133.2	2,140 km al oeste-suroeste de Punta Eugenia, BCS. 2,480 km al oeste de Cabo San Lucas, BCS	205/250	Huracán categoría III	oeste (275°) a 22 km/h

**EL SIGUIENTE AVISO SE EMITIRÁ CUANDO OCURRA UN CAMBIO EN LA INTENSIDAD DEL SISTEMA**

**Pronosticador:** Martín Téllez Saucedo

**Revisó:** Martín Téllez Saucedo